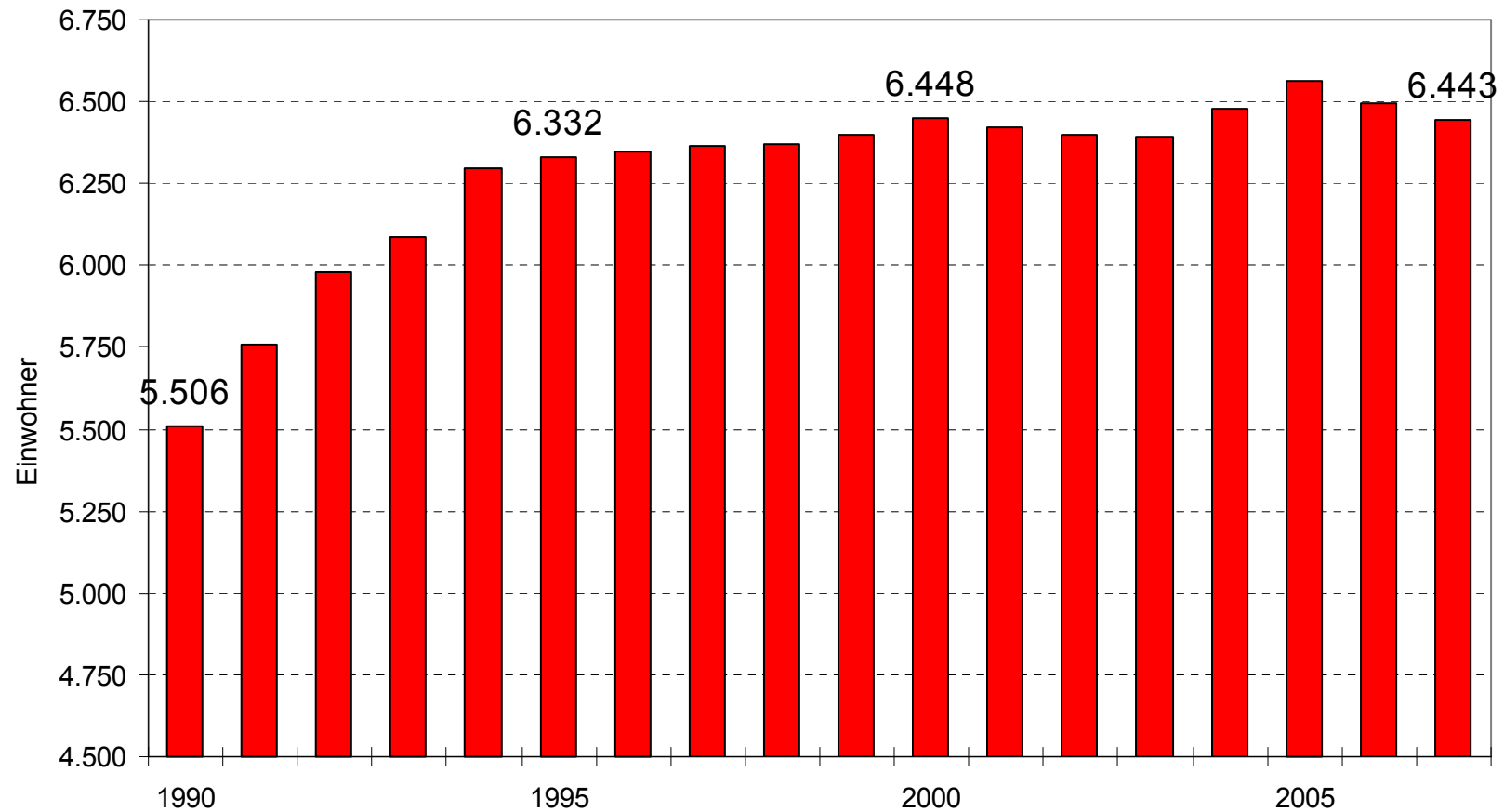
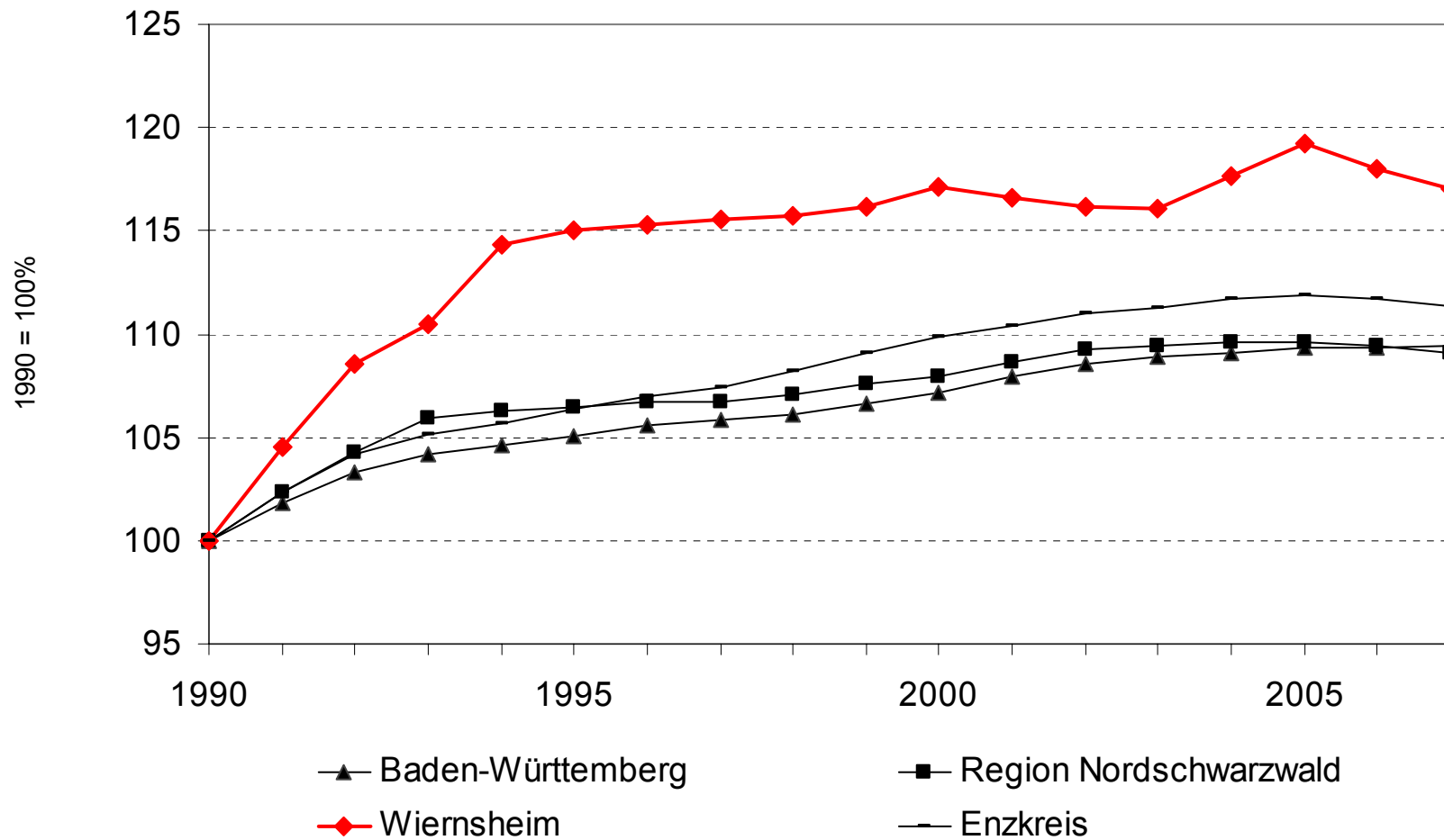


1 EINWOHNERENTWICKLUNG



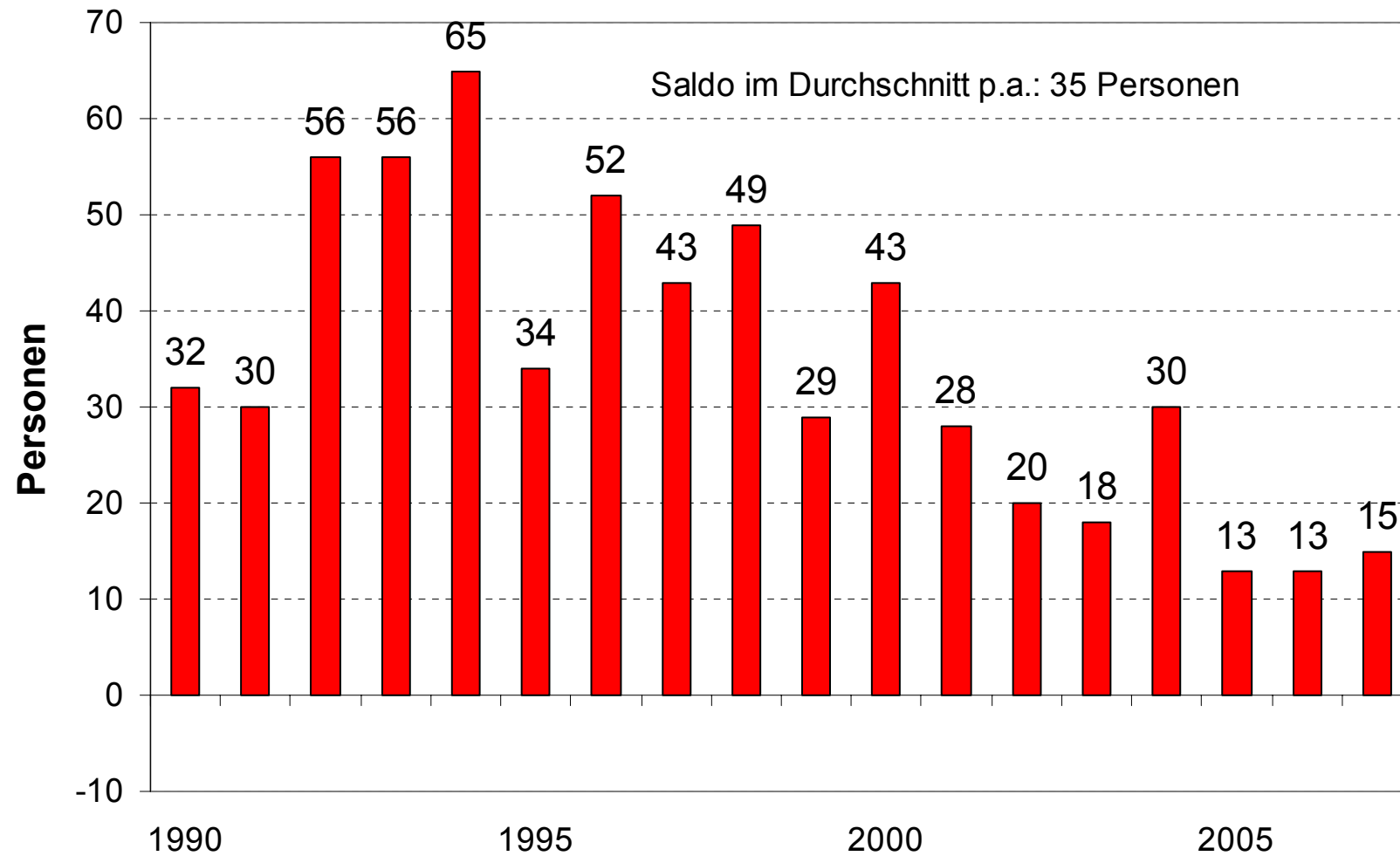
Quelle: Statistisches Landesamt Baden-Württemberg, Kommunalentwicklung

Einwohnerentwicklung im Vergleich

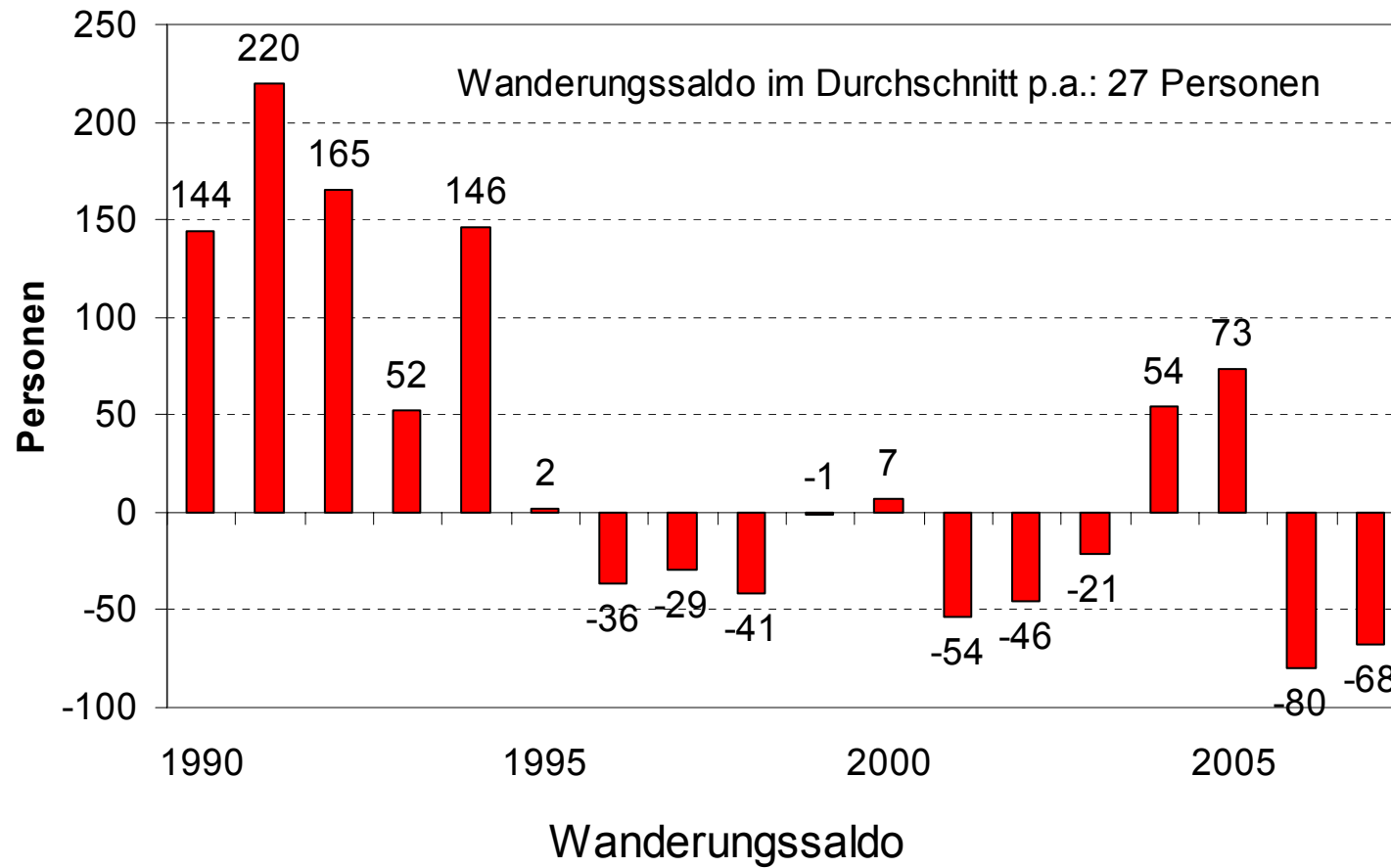


Quelle: Statistisches Landesamt Baden-Württemberg, Kommunalentwicklung

Saldo natürliche Bevölkerungsentwicklung



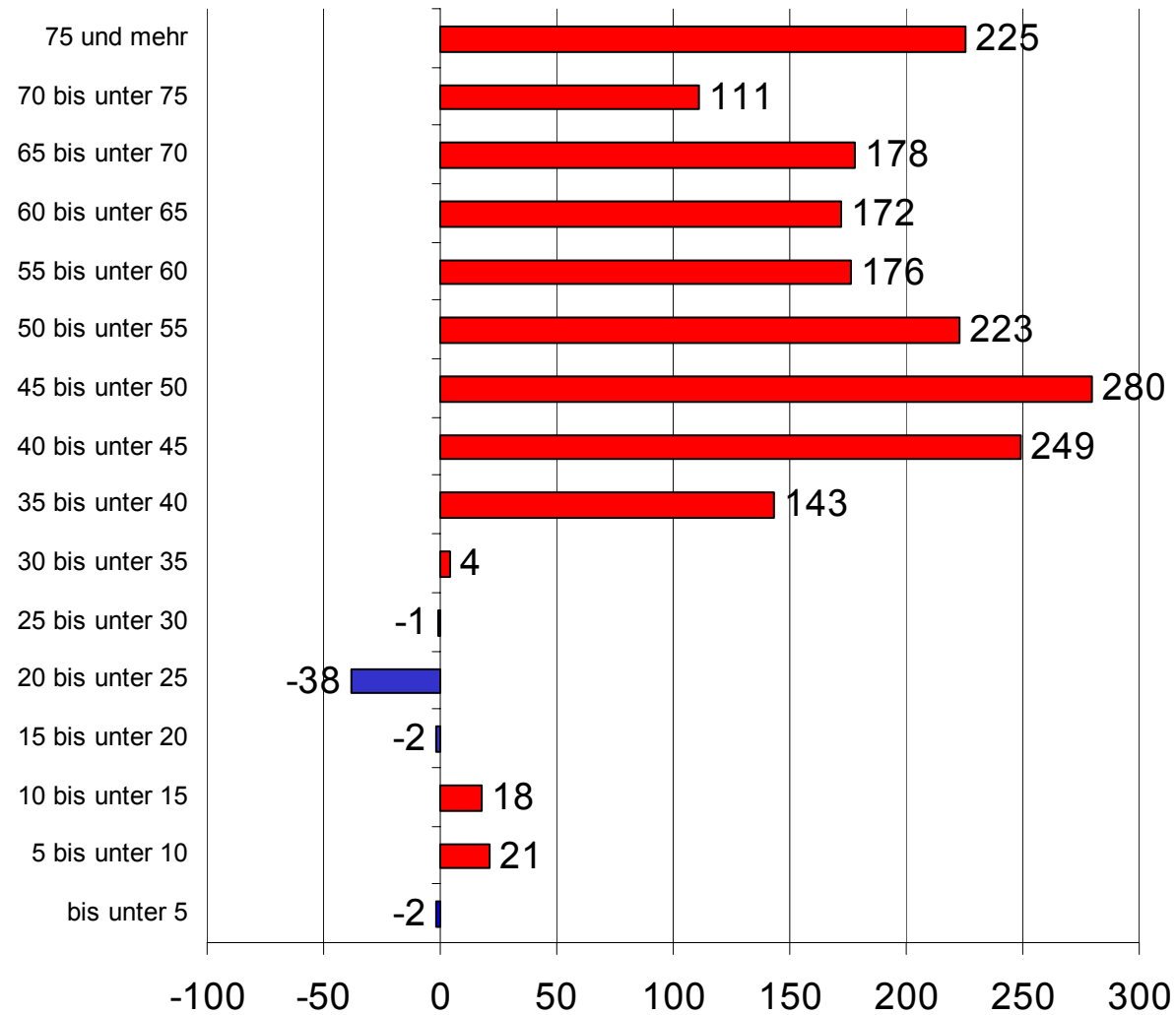
Quelle: Statistisches Landesamt Baden-Württemberg, Kommunalentwicklung

Saldo Zuzüge und Fortzüge

Quelle: Statistisches Landesamt Baden-Württemberg, Kommunalentwicklung

Veränderung der Altersstruktur 1980 - 2007

Altersgruppen



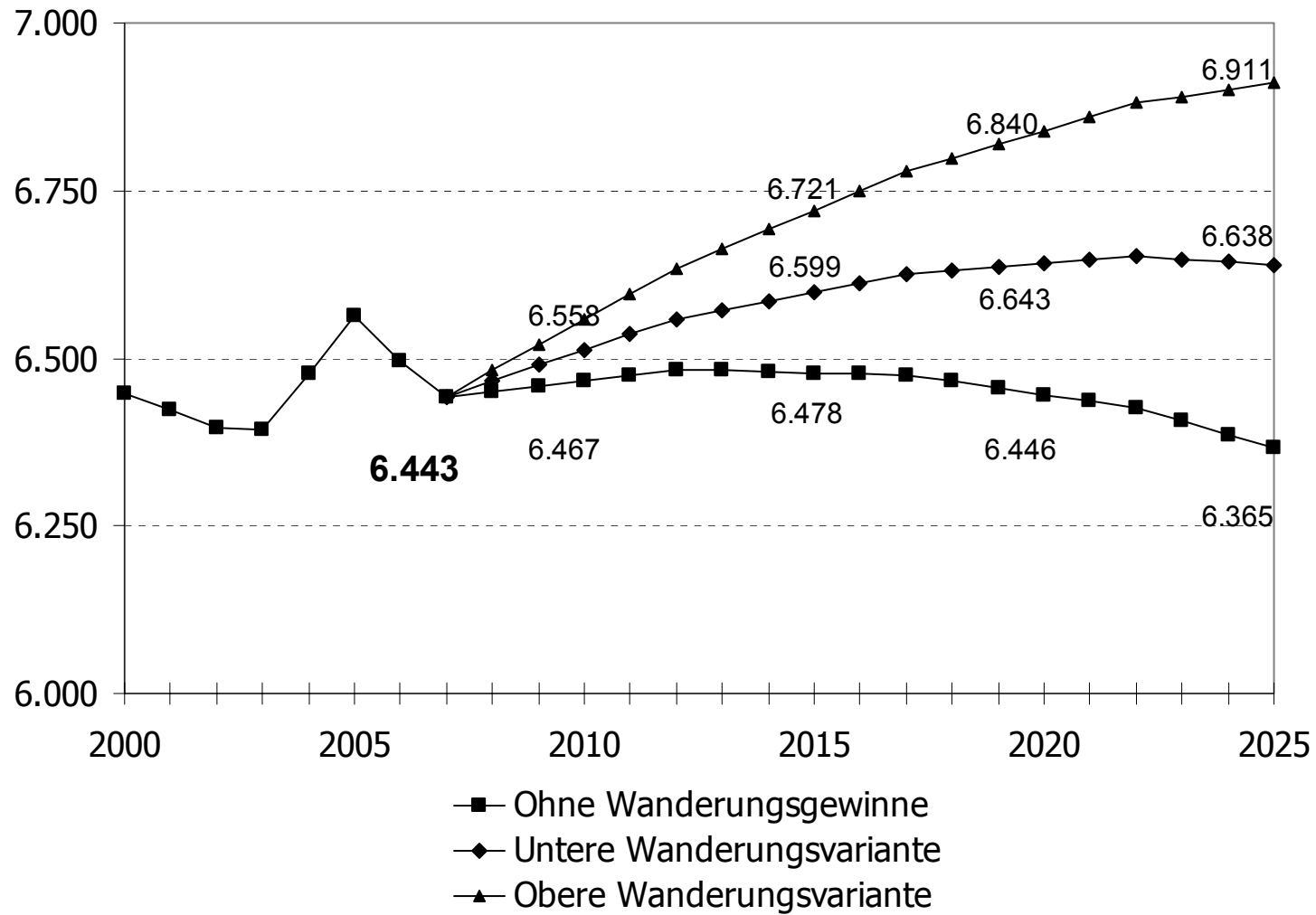
Quelle: Statistisches Landesamt Baden-Württemberg, Kommunalentwicklung

2 BEVÖLKERUNGSPROGNOSE

Die Einwohnerentwicklung bis zum Jahr 2025 wird in drei Varianten errechnet:

- Ohne Wanderungsgewinne: natürliche Bevölkerungsentwicklung
 - Untere Wanderungsvariante: Wanderungsgewinn 15 Einwohner p.a.
 - Obere Wanderungsvariante: Wanderungsgewinn 30 Einwohner p.a.
-

Bevölkerungsentwicklung 2000 - - 2025



Quelle: Kommunalentwicklung

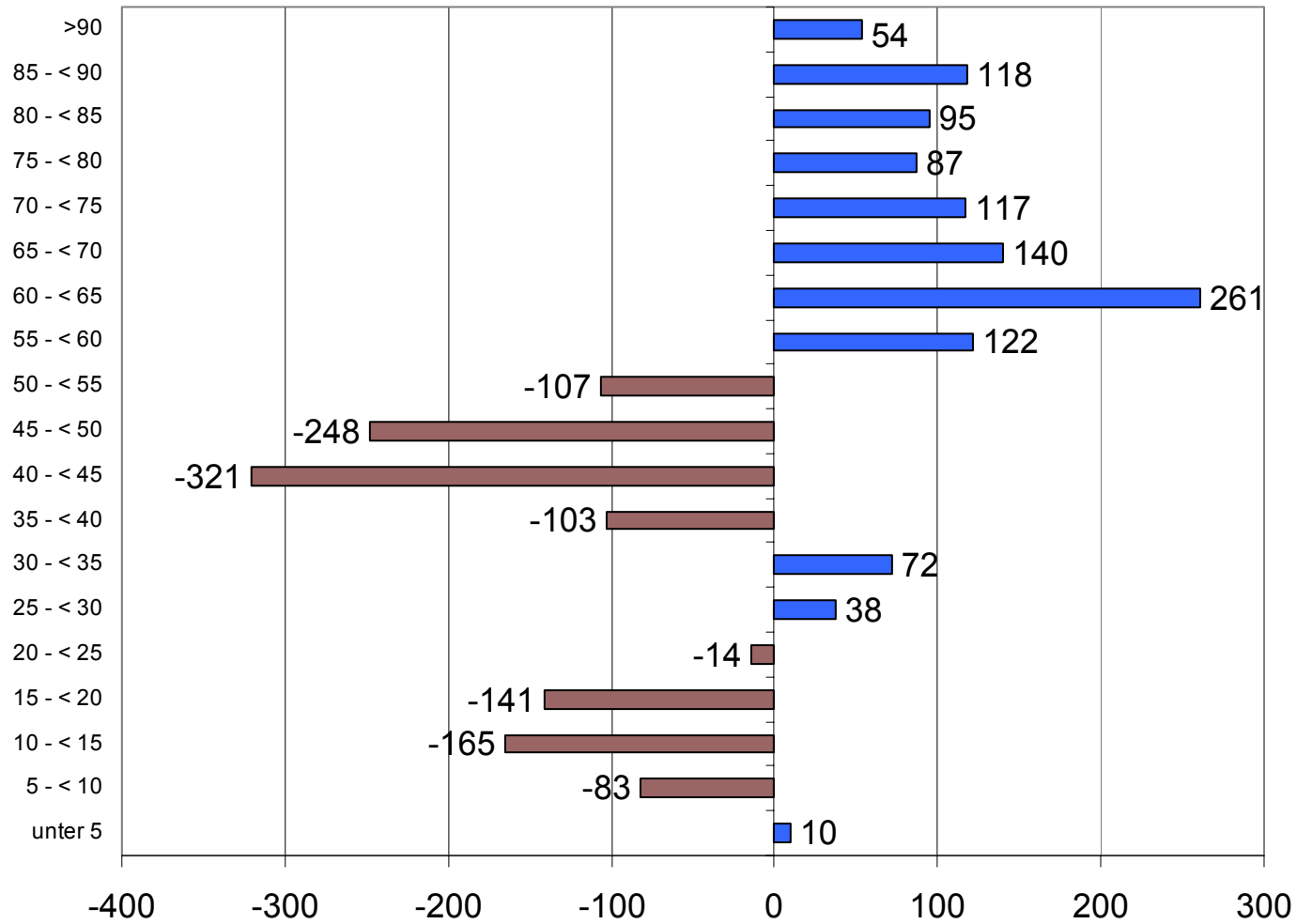
Einwohnerprognosen - Zusammenschau

	Kommunalentwicklung			Statistisches Landesamt*	
	Ohne Wanderungsgewinne	Untere Wanderungsvariante	Obere Wanderungsvariante	Ohne Wanderungen	Mit Wanderungen
2007	6.435				
2020	6.446	6.643	6.840	6.442	6.222
2025	6.365	6.638	6.911	6.377	6.129

* korrigiert um Differenz Ausgangsjahr Prognose StaLa 2005 und tatsächlicher Einwohnerzahl 2007 (- 119)

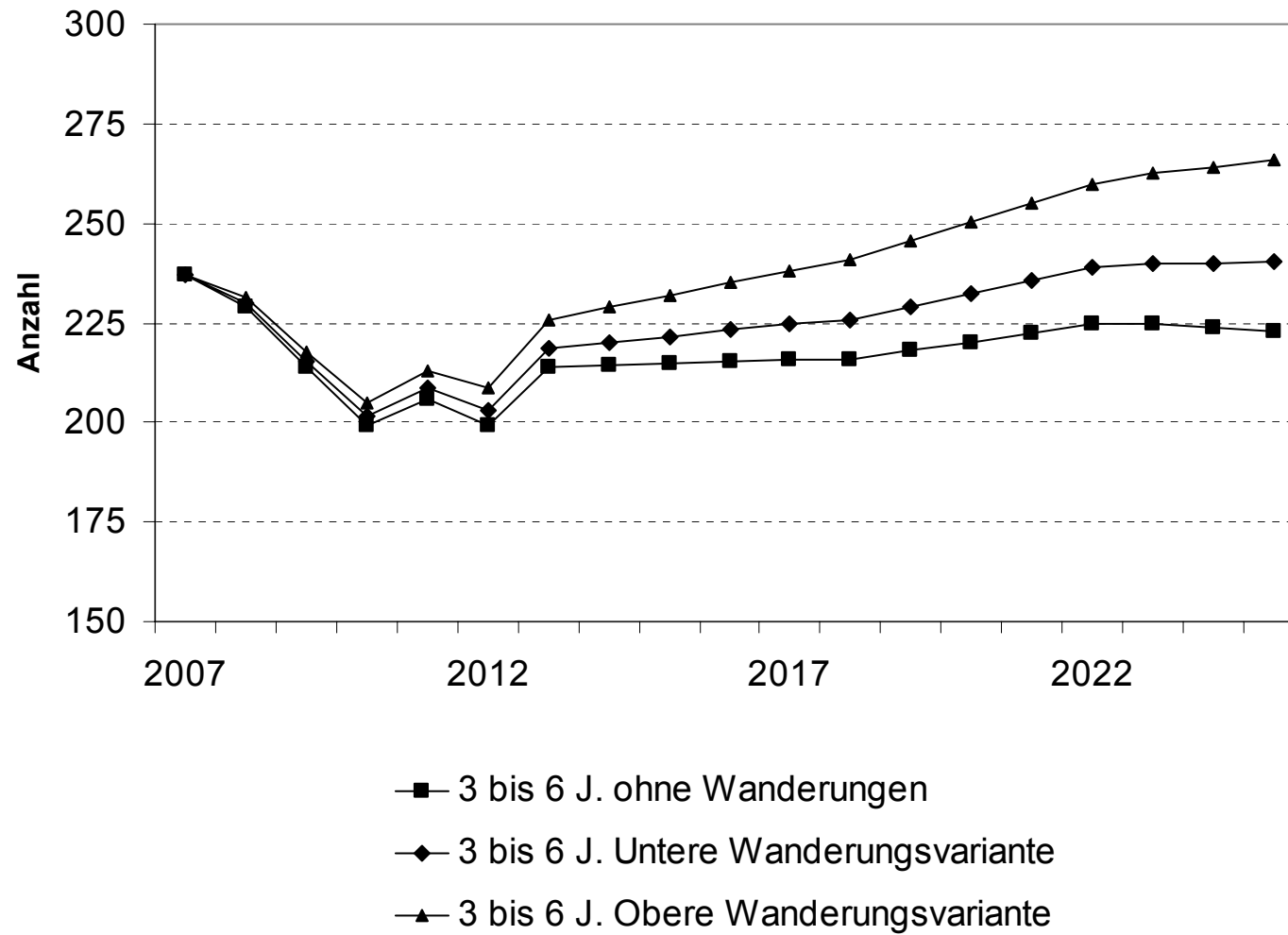
Quelle: Kommunalentwicklung

Veränderung der Altersstruktur 2007 – 2025 - Ohne Wanderungsgewinne



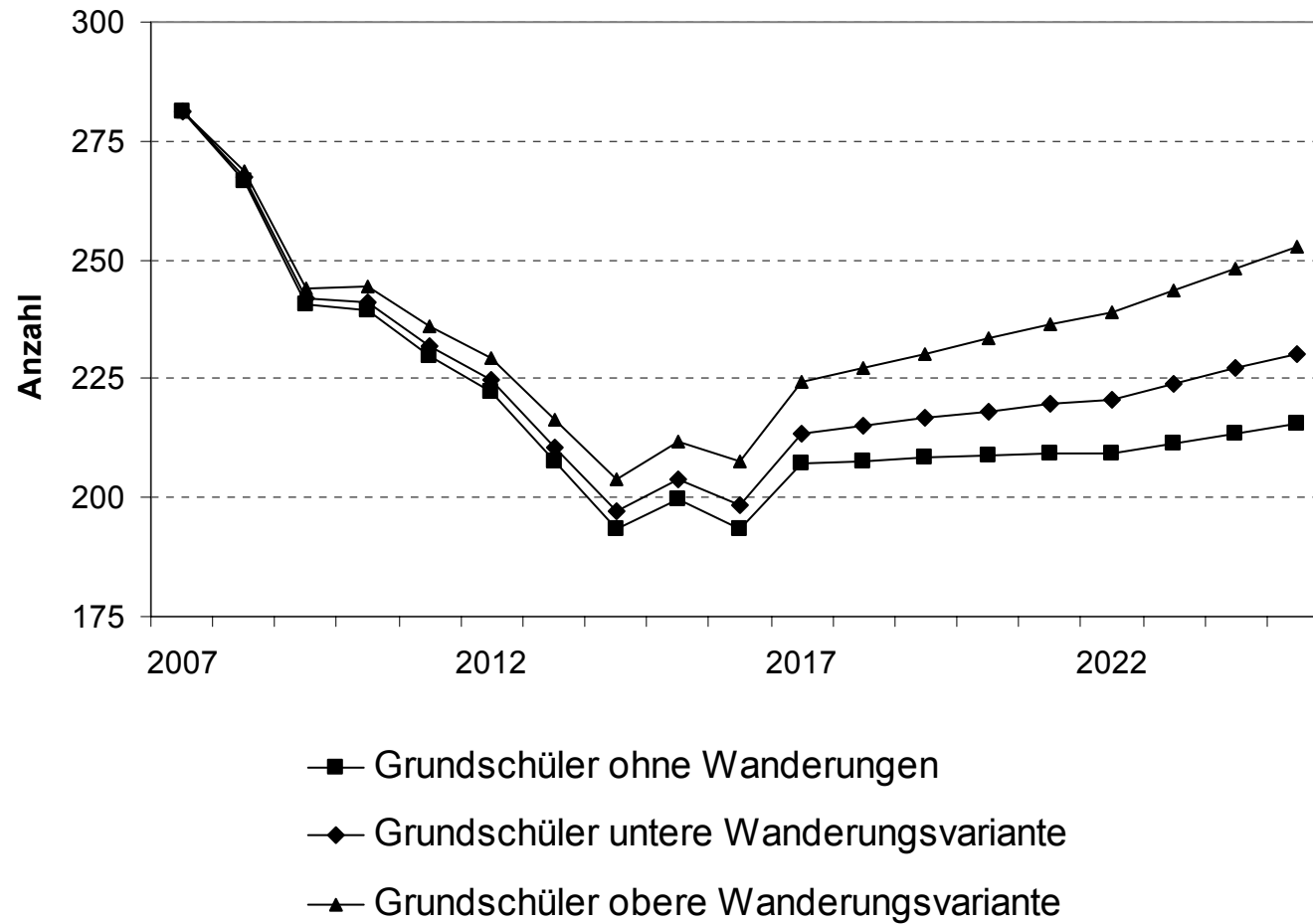
Quelle: Kommunalentwicklung

Entwicklung der Kindergartenkinder



Quelle: Kommunalentwicklung

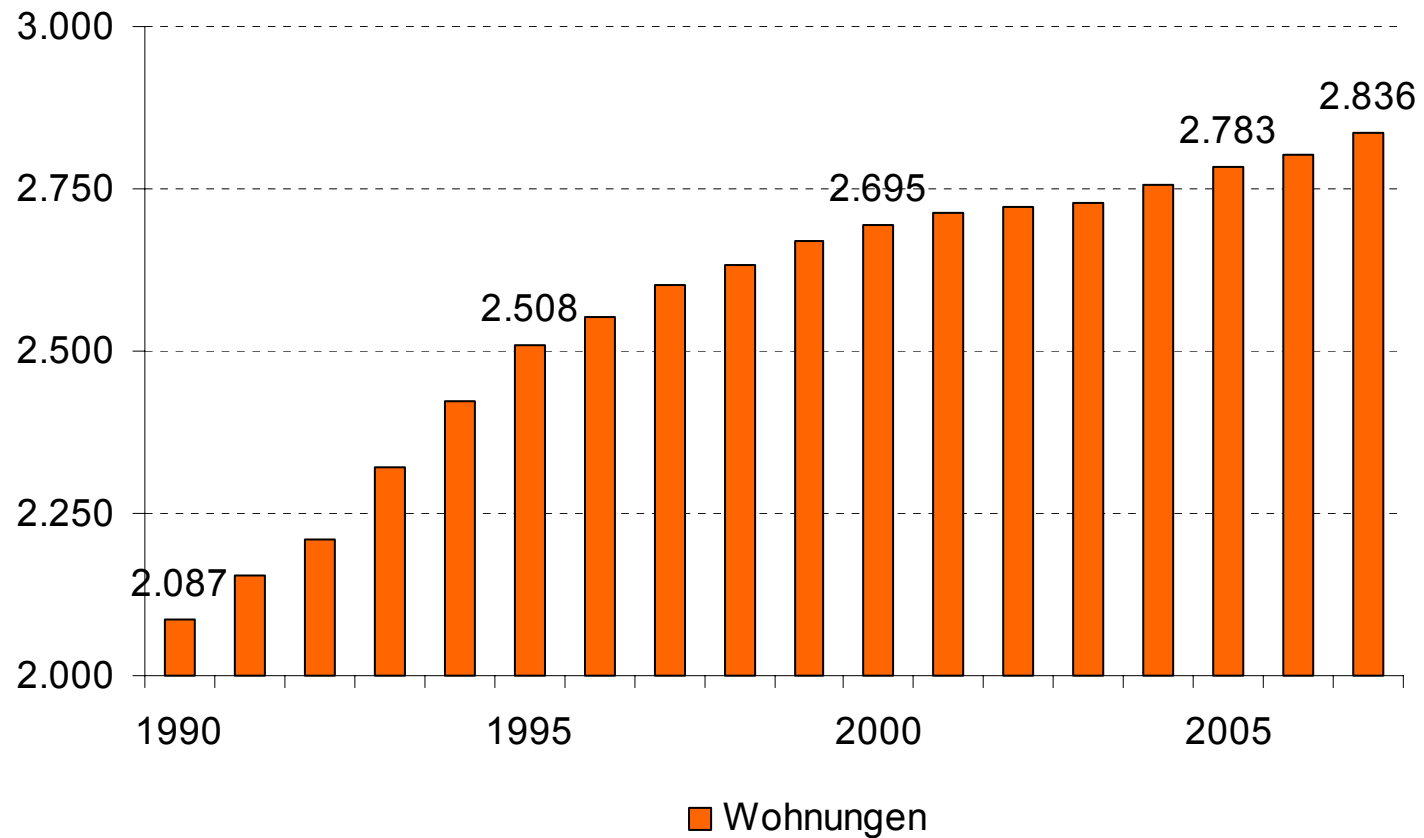
Entwicklung der Grundschüler



Quelle: Kommunalentwicklung

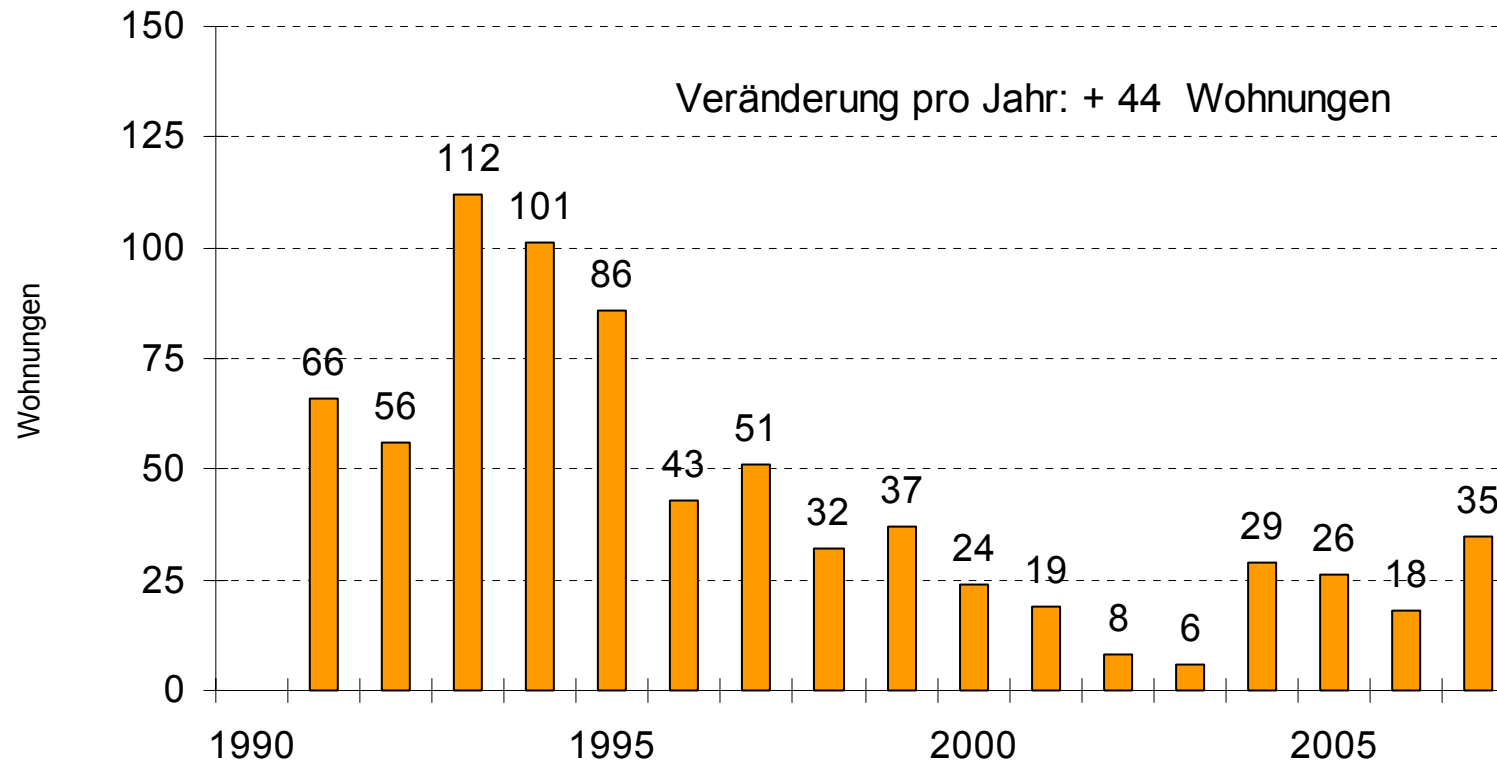
3 WOHNUNGSBAU

Wohnungsentwicklung 1990 - 2007

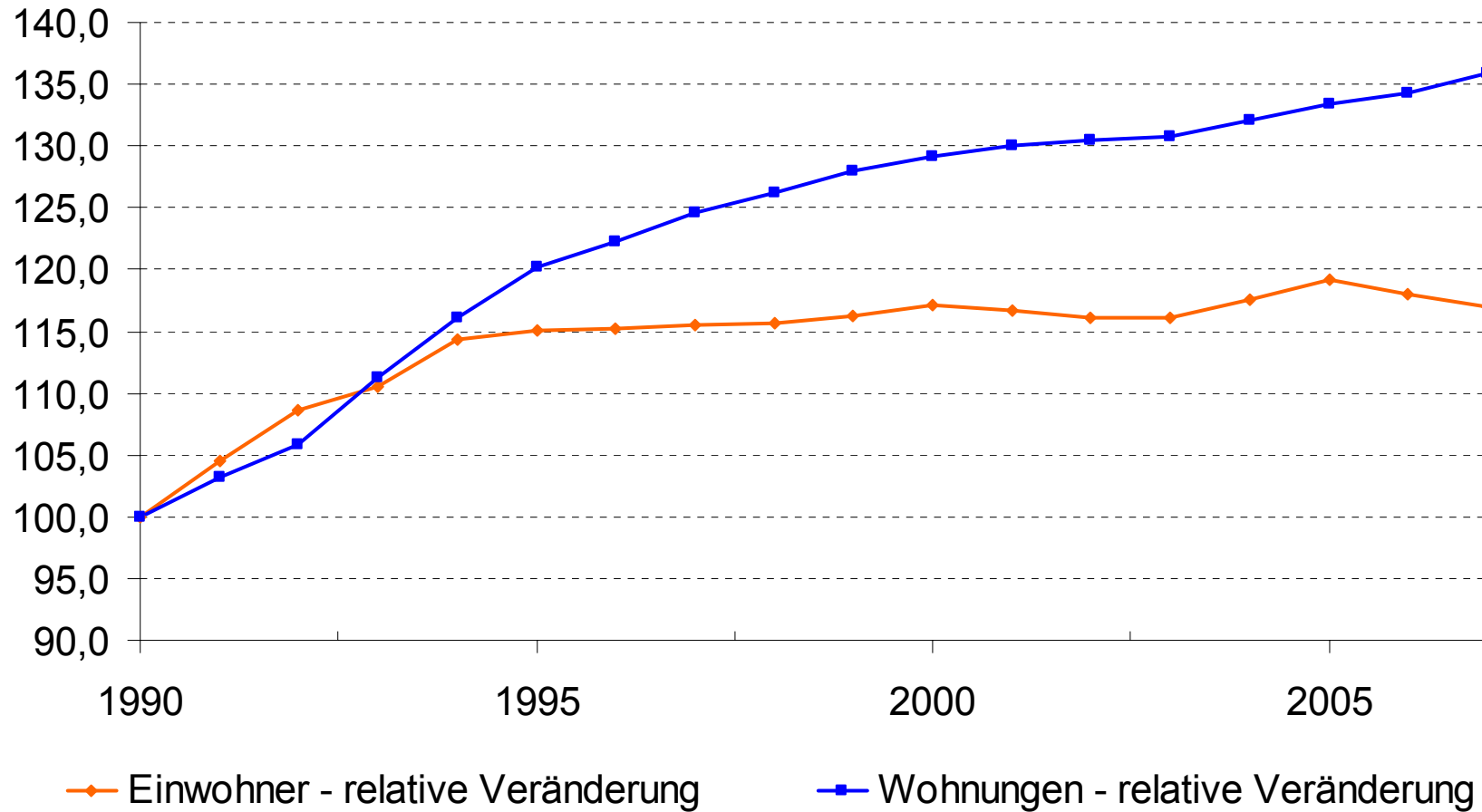


Quelle: Statistisches Landesamt Baden-Württemberg, Kommunalentwicklung

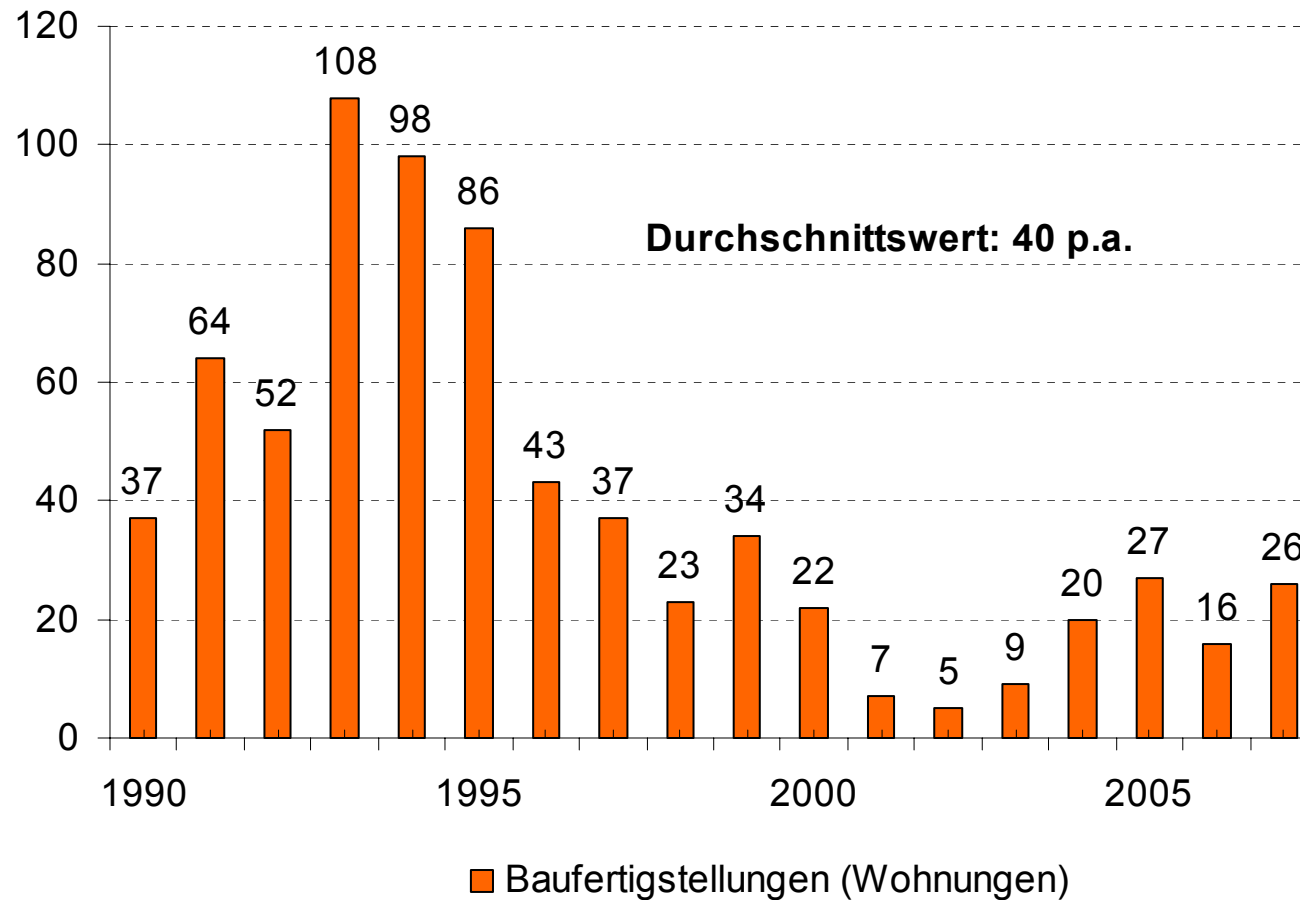
Veränderung der Wohnungszahl gegenüber dem Vorjahr



Quelle: Statistisches Landesamt Baden-Württemberg, Kommunalentwicklung

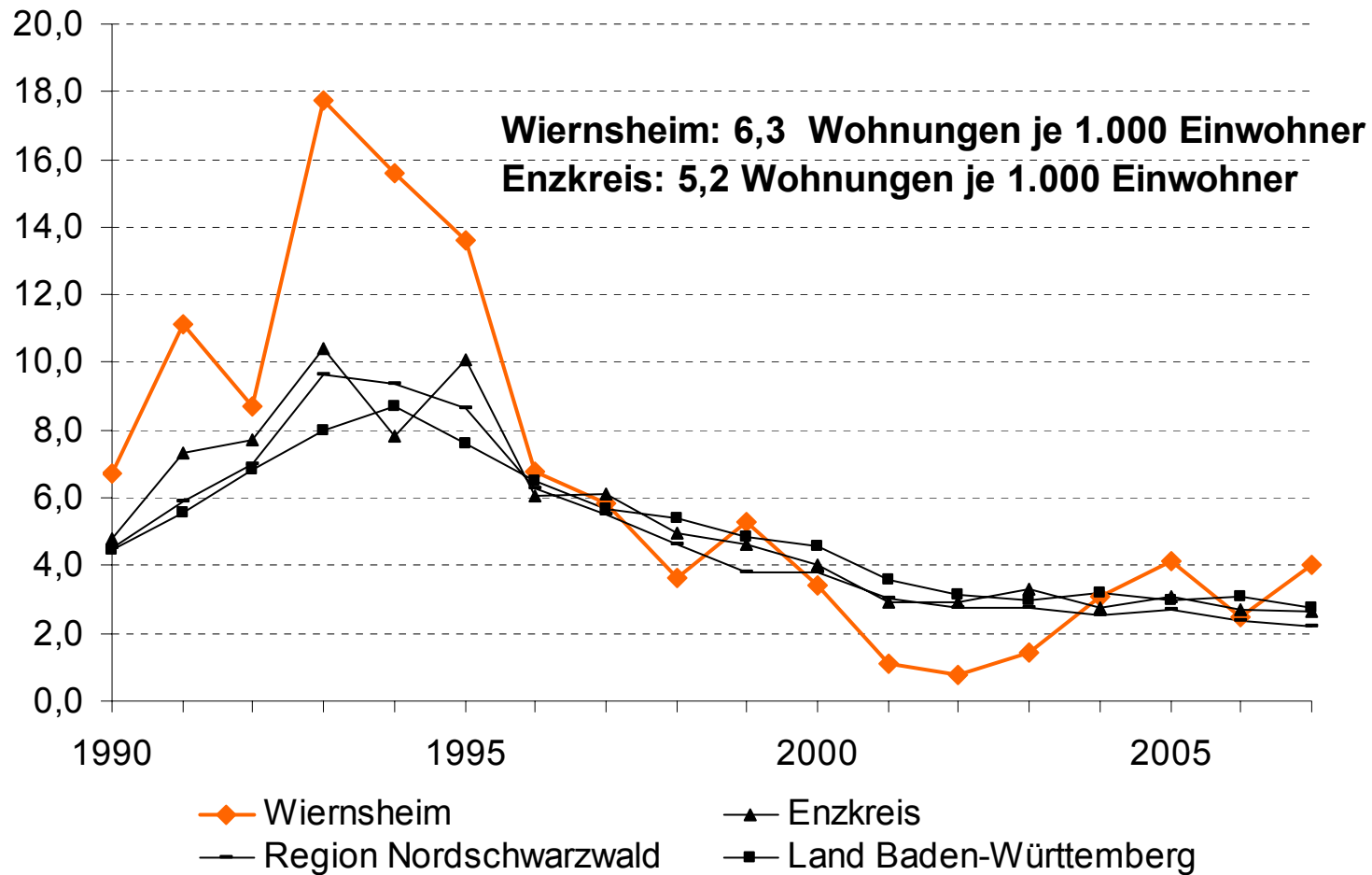
Einwohnerentwicklung und Wohnungsbau seit 1990 (1990 = 100)

Quelle: Statistisches Landesamt Baden-Württemberg, Kommunalentwicklung

Baufertigstellungen 1990 - 2007

Quelle: Statistisches Landesamt Baden-Württemberg, Kommunalentwicklung

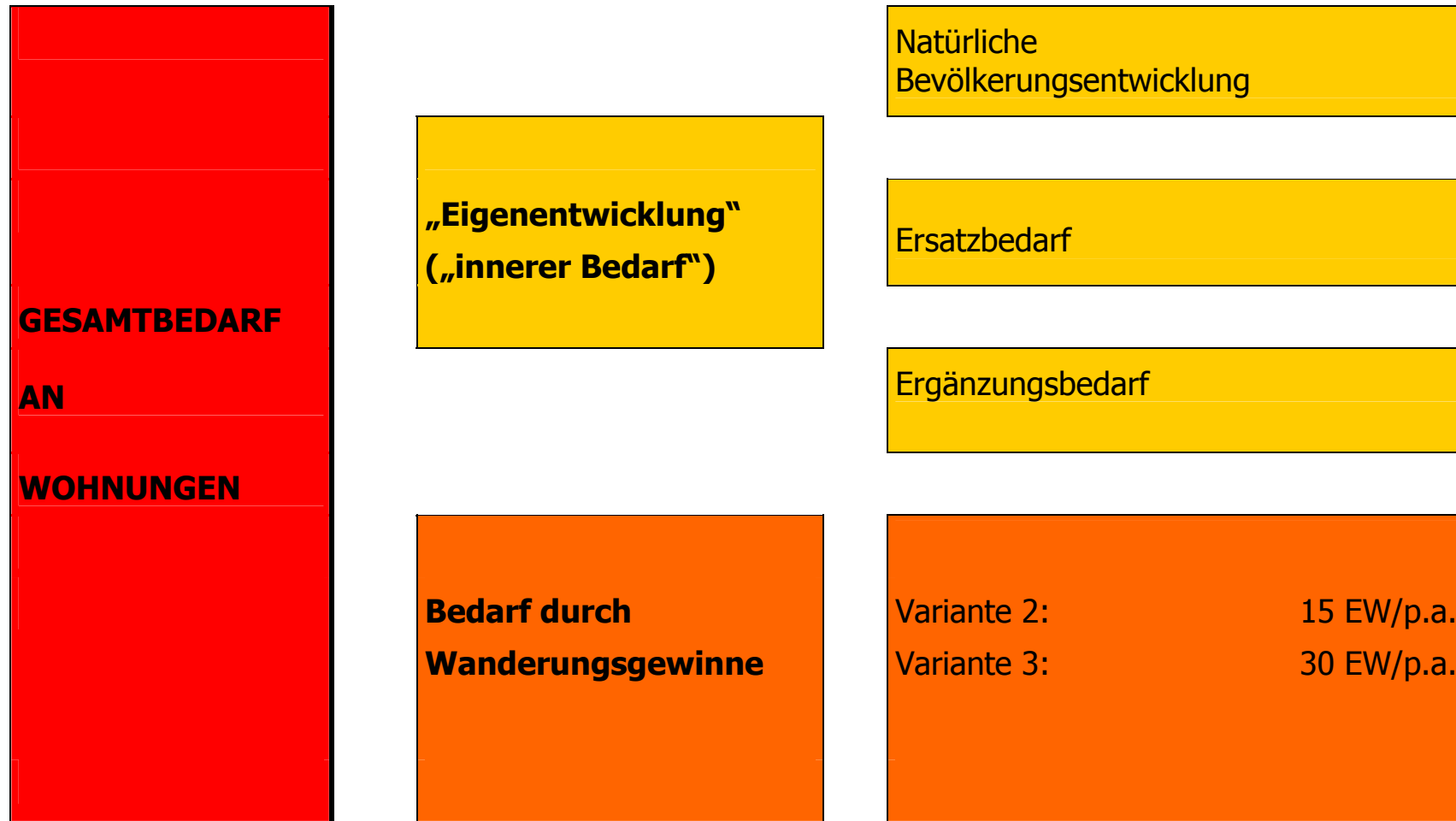
Wohnbautätigkeit im Vergleich



Quelle: Statistisches Landesamt Baden-Württemberg, Kommunalentwicklung

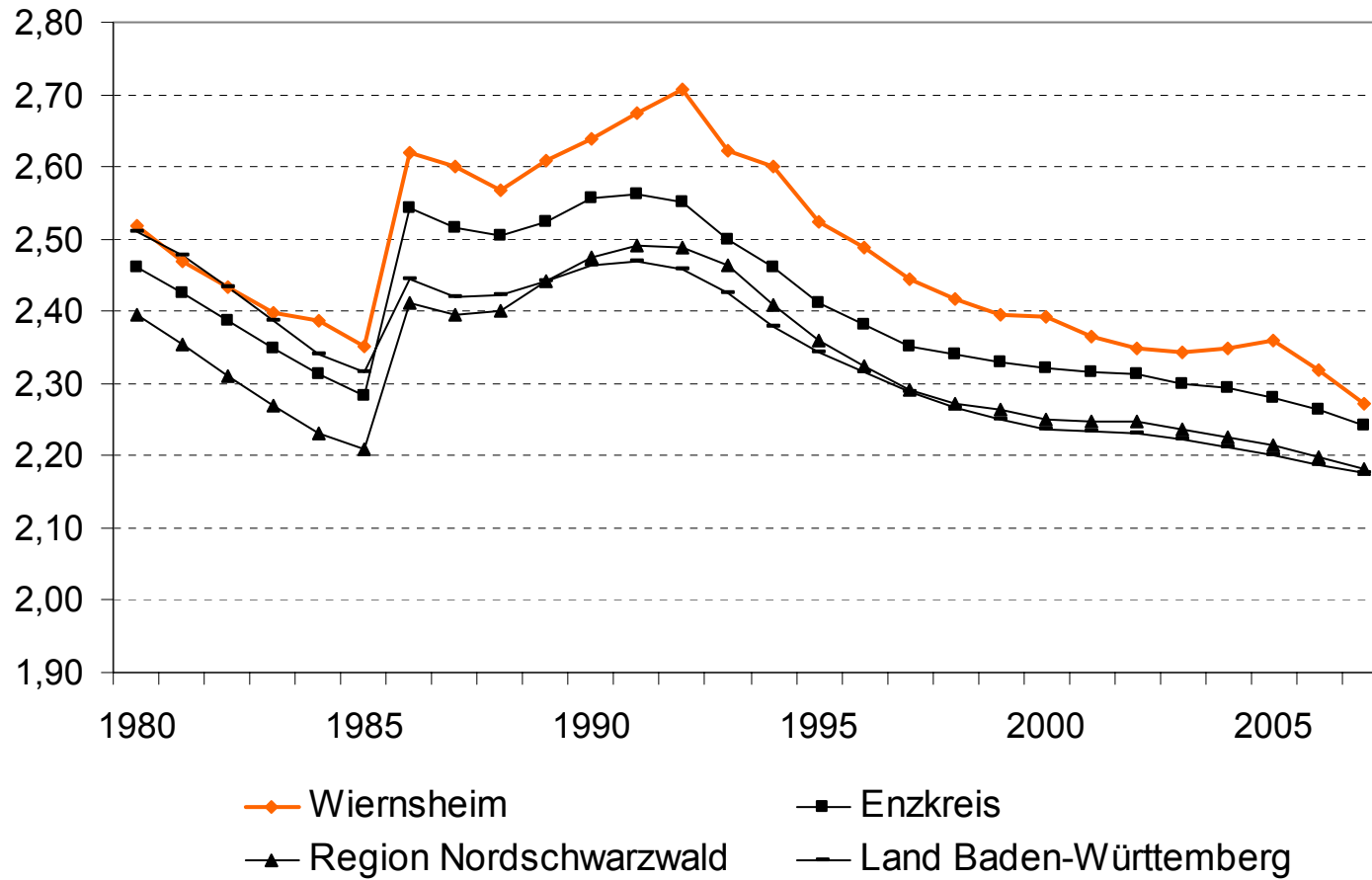
4 WOHNUNGSBEDEARFSROGNOSE

Komponenten des Wohnungsbedarfs



Quelle: Kommunalentwicklung

Rückgang der Belegungsdichte



Quelle: Statistisches Landesamt Baden-Württemberg, Kommunalentwicklung

Rückgang der Belegungsdichten

	Wiernsheim	Enzkreis	Region Nord-schwarzwald	Land Baden-Württemberg
1980 - 2007	0,38	0,35	0,35	0,53
1992 - 2007	1,17	0,87	0,88	0,82
1986 - 2007	0,64	0,55	0,45	0,51

Quelle: Statistisches Landesamt Baden-Württemberg, Kommunalentwicklung

Wohnungsbedarf 2025

	Anzahl Wohnungen 2025		
	Variante 1	Variante 2 (15 EW/p.a.)	Variante 3 (30 EW/p.a.)
Natürliche Bevölkerungsentwicklung	0	0	0
Wohnungersatzbedarf	0	0	0
Wohnungsergänzungsbedarf	160	160	160
Wanderungen	0	270	540
Wohnungsbedarf durch Wanderungsgewinne	0	108	216
Summe	160	268	376
Summe p.a.	8	14	20
Flächenbedarf (25 Wohneinheiten je Hektar)	5,3	8,9	12,5

Wohnungsbedarf nach Ortsteilen

	Wiernsheim	Iptingen	Serres	Pinache	Wiernsheim insgesamt
Einwohnerzahl*	3.374	1.118	755	1.128	6.375
Anteil Einwohner	52,9	17,5	11,8	17,7	1,0
Wohneinheiten durch Eigenentwicklung	85	28	19	28	160
Wohneinheiten incl. Wanderungsgewinne**	199	66	45	67	376

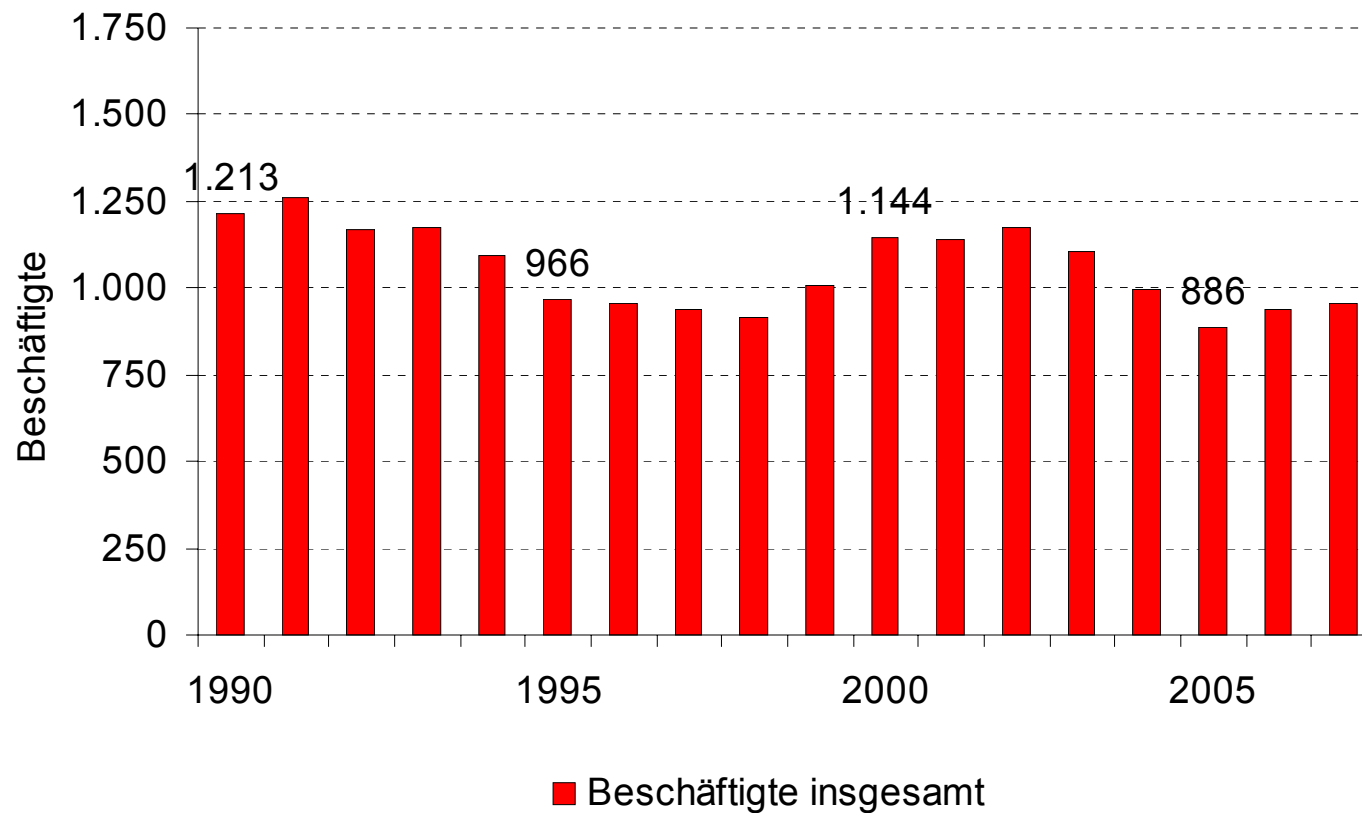
*Einwohner am 5.11.2008

** Obere Variante

Quelle: Kommunalentwicklung

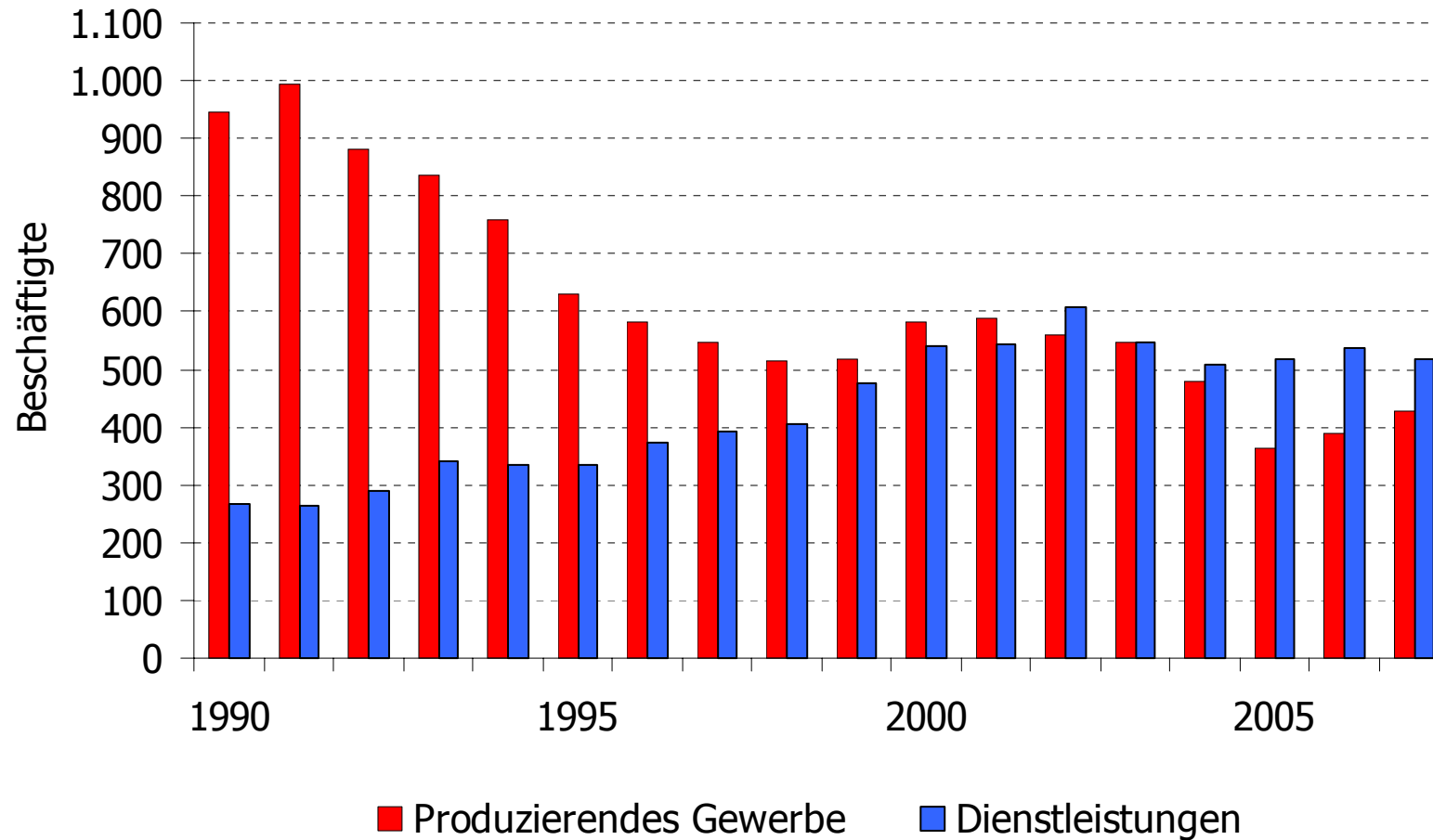
5 GEWERBEENTWICKLUNG

Beschäftigtenentwicklung 1990 - 2007



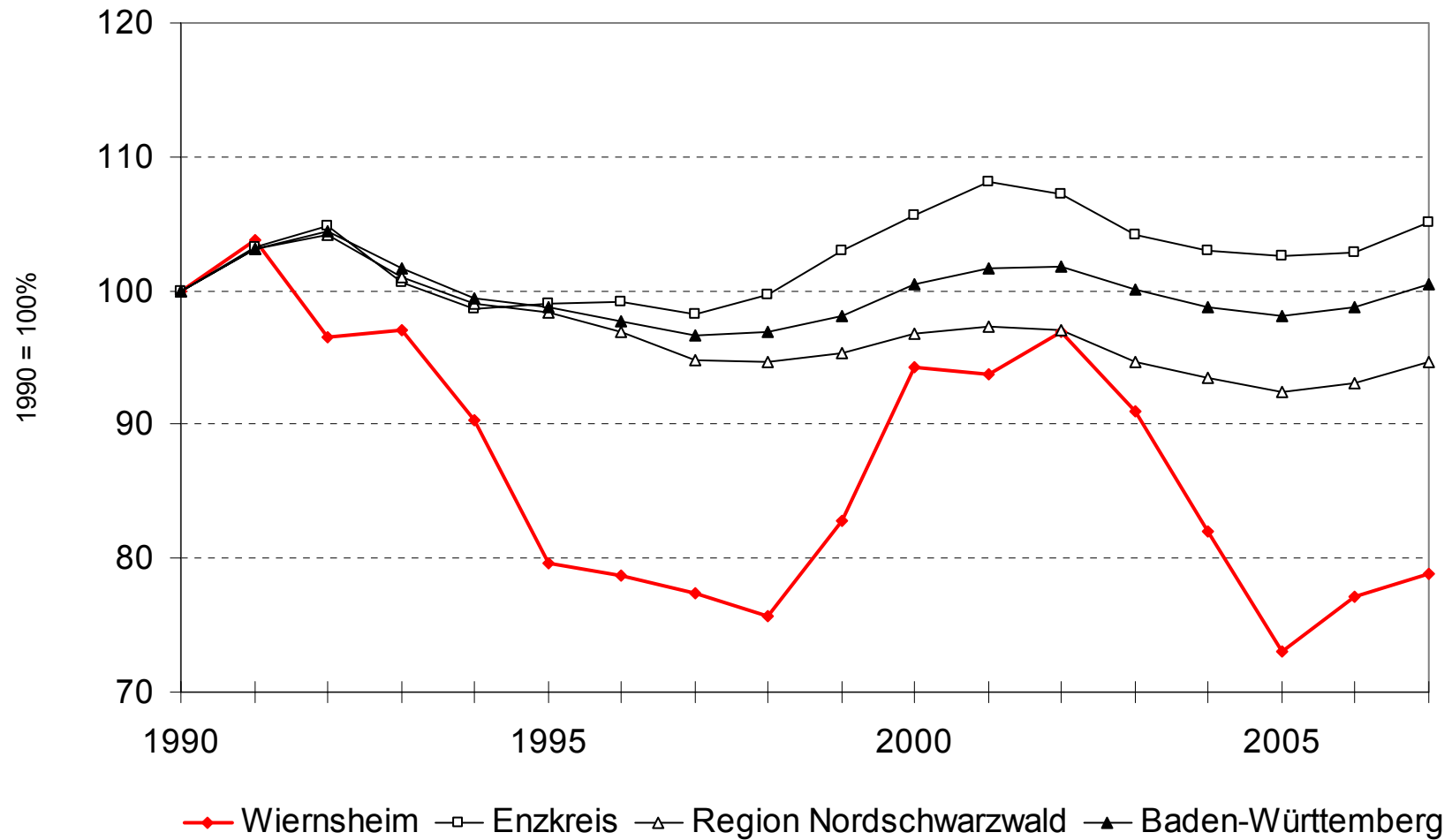
Quelle: Statistisches Landesamt Baden-Württemberg, Kommunalentwicklung

Beschäftigtenentwicklung nach Wirtschaftssektoren



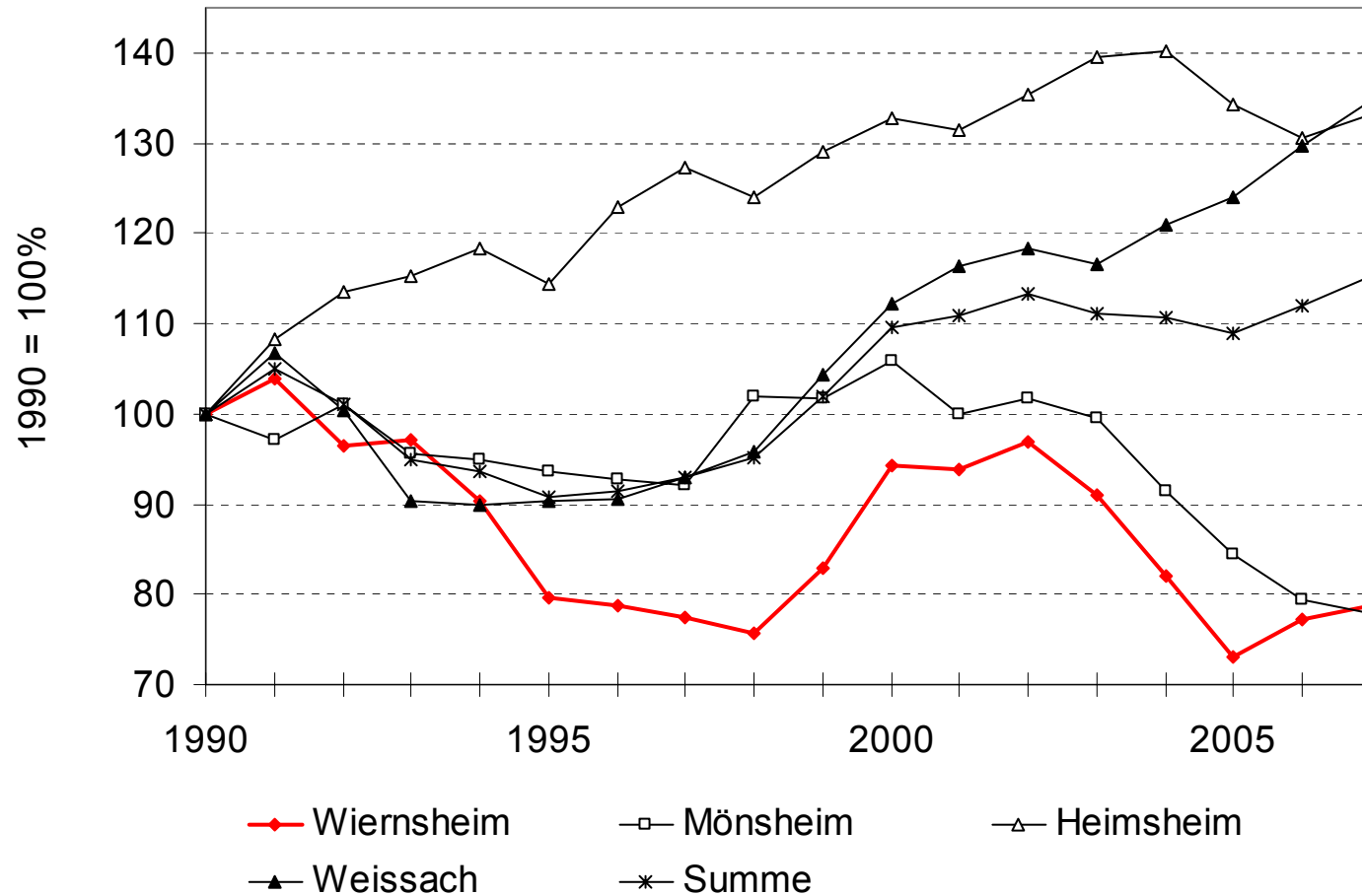
Quelle: Statistisches Landesamt Baden-Württemberg, Kommunalentwicklung

Beschäftigtenentwicklung im Vergleich

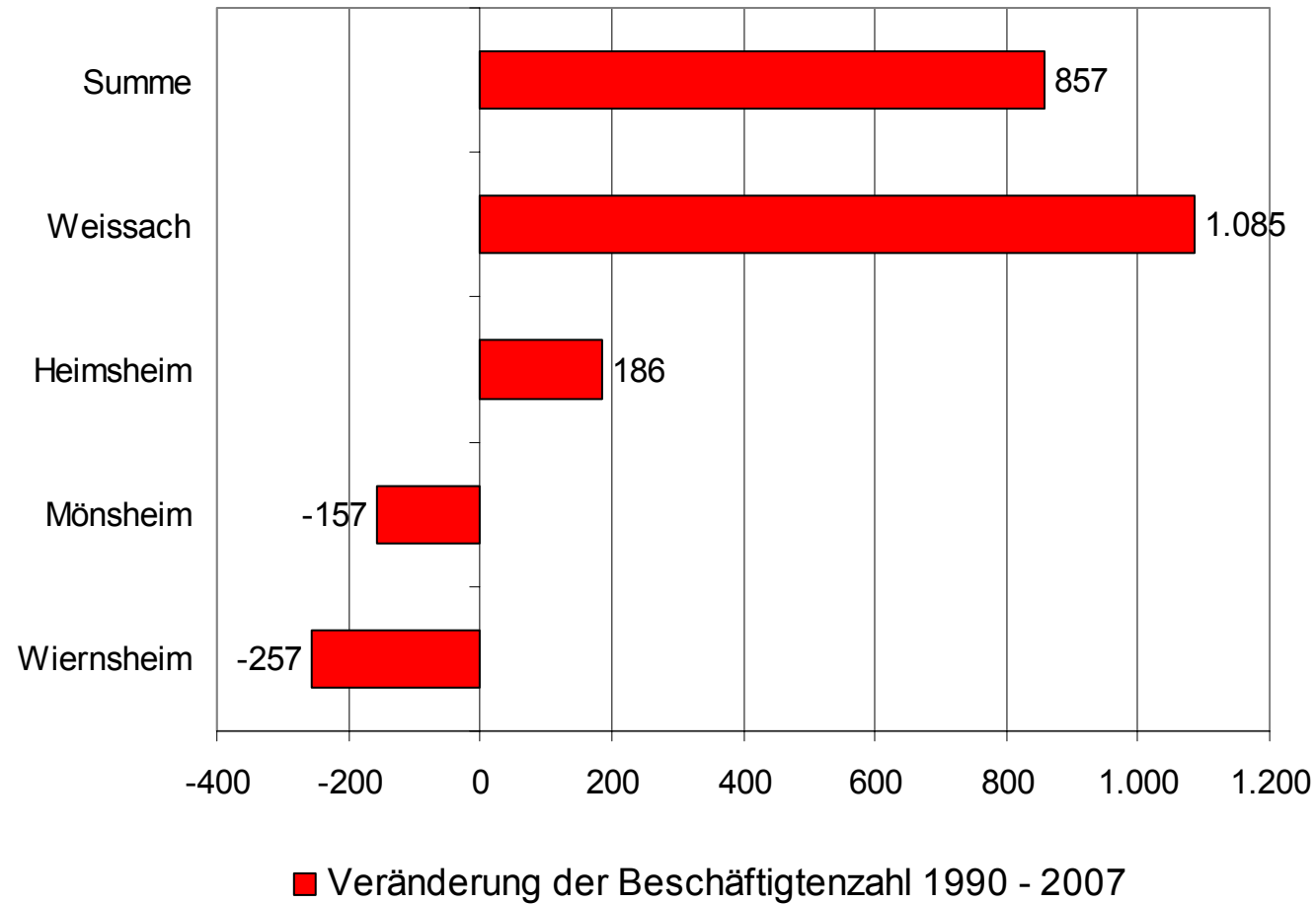


Quelle: Statistisches Landesamt Baden-Württemberg, Kommunalentwicklung

Beschäftigtenentwicklung im Vergleich



Quelle: Statistisches Landesamt Baden-Württemberg, Kommunalentwicklung

Beschäftigtenentwicklung 1990 – 2007

Quelle: Statistisches Landesamt Baden-Württemberg, Kommunalentwicklung