

Herzlich Willkommen

flächendeckender FTTH-Netzausbau der
Breitbandversorgung Deutschland

im Enzkreis

Für die Menschen und das Land

Unser einmaliges Angebot sorgt für beschleunigten Ausbau

Ganzheitlicher Ansatz für Landkreise in BW



Finanzstarker Gesellschafter	▷	Sicherheit
Plan: 400 Mio. € plus in BW in 3-4 Jahren	▷	Ausreichendes Volumen (bei Bedarf höher)
Eigenwirtschaftlich	▷	Ohne Förderung und Steuergelder
Flächendeckend	▷	Ende der Fleckenteppiche
Traditioneller Tiefbau	▷	Langlebigkeit + keine Trenching-Risiken
Miete/Ankauf vorhandener Infrastruktur	▷	Gelder fließen an Kommunen zurück
Open Access	▷	Offenheit (interessierte Wettbewerber)
Kooperationen mit Zweckverbänden	▷	Geschlossenheit

Für die Menschen und das Land

Einfach, Ehrlich, Regional



Enge Zusammenarbeit mit Landkreisen und Kommunen von Vermarktung, über Bau bis zur Realisierung

100% Ausbau aller Kommunen	▷	Keine Straße bleibt zurück
Gemeinsame Kommunikation	▷	Alle ziehen an einem Strang
Unsere besten Glasfaserbotschafter	▷	Vereine + lokale Vertriebs- und Technikpartner
Partnerschaften	▷	Stadtwerke, IHK, Handwerk
Starke lokale und regionale Orientierung	▷	Mitarbeiter, Planung und Ausbauunternehmen
Standard-Leistung	▷	Symmetrisch (300 Mbit/s bis 1 Gbit/s), 1-Monatsverträge
Geringe Vorvermarktungsquote	▷	Wie am Beispiel NOK: 20%
Integration vorhandener Infrastrukturen	▷	Effizienz
Wertschöpfung	▷	Investitionen bleiben möglichst vor Ort

Warum die BBV?

- Das Netz der BBV wird komplett eigenwirtschaftlich gebaut
 - Keine Eigenleistung durch die Gemeinde - Keinerlei Kosten für die Gemeinde
 - Das unternehmerische Risiko liegt allein bei der BBV
- Beauftragung auch von regionalen Unternehmen im Glasfaserausbau
- Kostenfreier FTTH Hausanschluss während Vorvermarktungsphase
- 100% reine Glasfaser bis in die Gebäude
- Kein Trenching, traditionelle Bauweise bevorzugt
- Nur 20% Vorvermarktungsquote für flächendeckenden Ausbau der Kommune bzw. des Landkreises
- Open Access Netz - keine langjährige Bindung an einen Anbieter – offenes Netz für alle Anbieter
- toni Shops werden in jedem Cluster eröffnet (toni ist die Produktmarke der BBV)
- Bewährtes und überaus erfolgreiches Vertriebskonzept
 - Eigener Direktvertrieb
 - Lokale Vertriebspartner
 - Mix aus Infoveranstaltungen und toni-Mobilen

Open Access

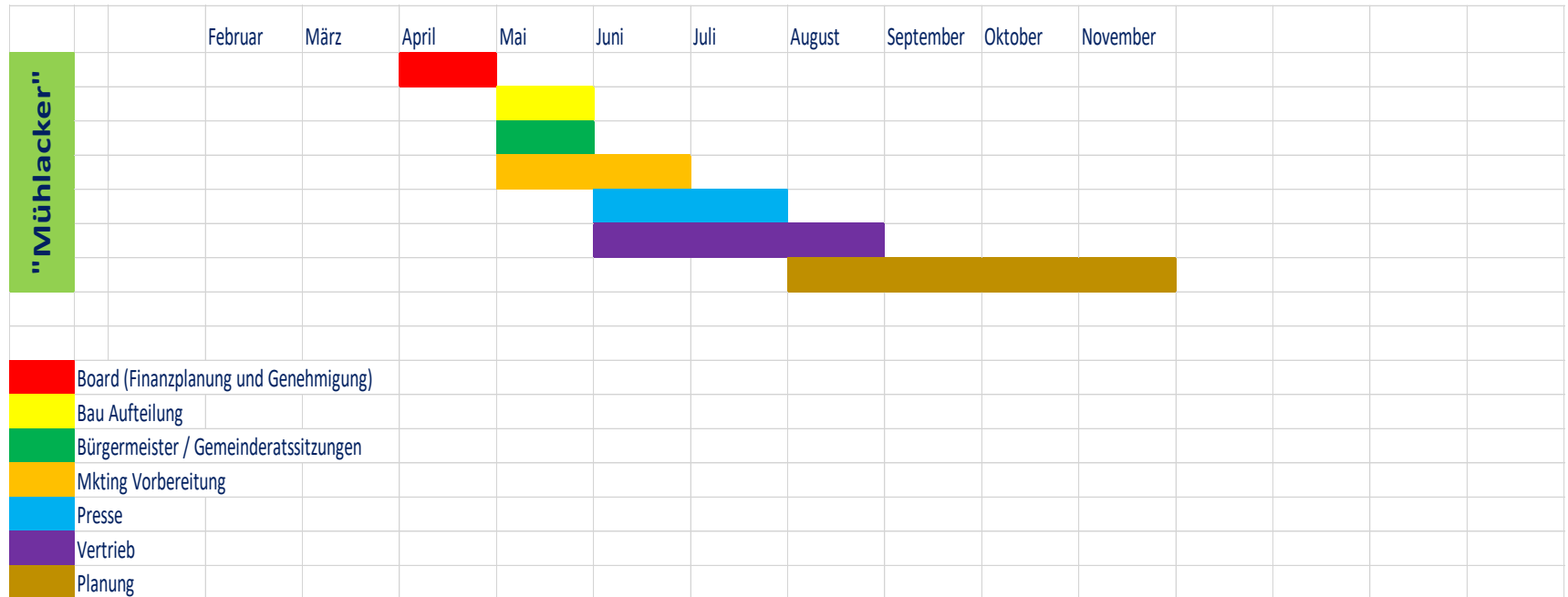
- BBV baut die Cluster innerhalb von 2-3 Jahren mit einem reinen Glasfasernetz aus und wird anschließend uneingeschränkt Open Access gewähren.
- Somit entfällt die oft langjährige Bindung der Bürger an einen Anbieter.
- Der Zugang zum BBV-Glasfasernetz ist somit auch für alle andere Anbieter jederzeit diskriminierungsfrei, offen und stets transparent.

Das Glasfasernetz im Cluster „Mühlacker“ im Enzkreis

- Anschlüsse ausschließlich per Glasfaser bis ins Gebäude.
- Netz-Technologie: Punkt-zu-Punkt Glasfaser-Topologie (FTTH), redundante Backbone-Anbindung bei Fertigstellung des Clusters.
- Kein Trenching-Verfahren.
- Verlegung erfolgt im Bodenverdrängungsverfahren (z.B. Erdrakete) oder in offener Bauweise, in Abstimmung mit Bauverwaltung.
- Verlegetiefen: Gehweg: 60 cm, Straße: 80 cm, Kreis- Landstraße 120 cm.
- Unser Werteversprechen an Sie - Wird in der Vorvermarktung eine Quote von nur 20% erreicht, ist der flächendeckende Ausbau der Kommune gesichert. Dies entspricht einem Digitalisierungsniveau welches seinesgleichen sucht.

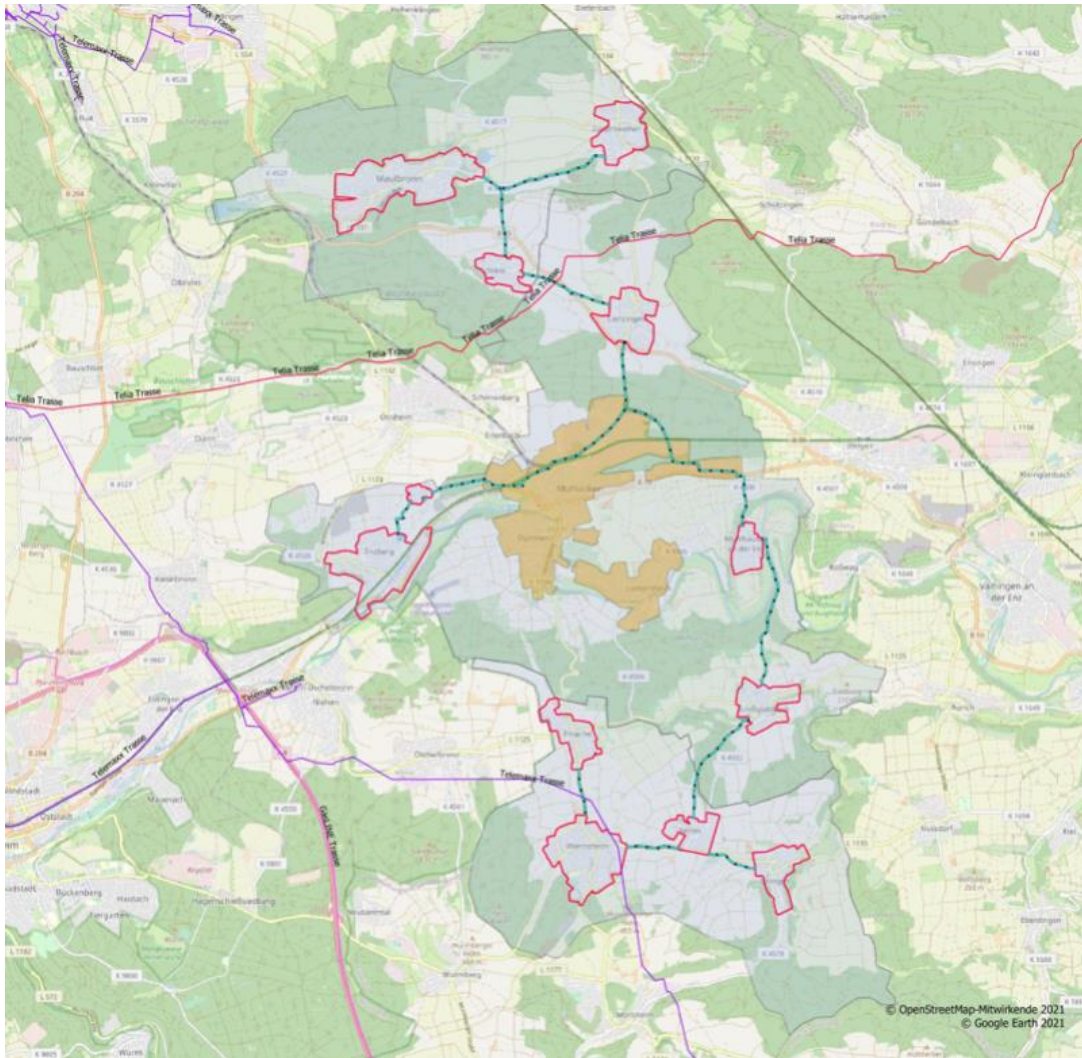
FTTH Ausbau im Cluster „Mühlacker“ im Enzkreis

Ablaufplan (Grobplanung)



- Bei positivem Verlauf ggfs. Baustart noch in 2021

Das geplante Netz im Cluster „Mühlacker“



Eckdaten

- 3 Kommunen mit ca. 29.400 Einwohnern
- ca. 11.000 Wohnungen
- Vorhandene COAX Kabel-Internet Versorgung in allen 3 Kommunen
- Geplante Bauzeit ca. 2 Jahre
- **Investitionsvolumen: ca. € 23,5 Mio.**



BBV Ablauf im Cluster „Mühlacker“

BBV Strategie für den gesamten Cluster:

- Vorab: Vorstellung und Genehmigung der Maßnahmen im Bürgermeisteramt sowie Zustimmung durch die Gemeinderatssitzung => „positiver Beschluss“
- Finales Grobdesign nach Prüfung von verfügbarer Infrastruktur, z.B. Leerrohre und Bestandsinfrastruktur
- toni Shops werden in jedem Cluster eröffnet (in Planung) zusätzlicher Einsatz von Infomobilen in den Ortsteilen, um auch die kleinen Ortsteile umfassend beraten zu können - toni-Vorvermarktung in allen Gemeinden parallel
- Infoveranstaltungen im gesamten Cluster mit wöchentlichem Livestream der Infoveranstaltung auf YouTube inkl. Live Chat mit Beantwortung offener Fragen
- toni Beratungs-Hotline für kompetente Beratung auch ohne persönlichen Kontakt
- toni informiert über das Amtsblatt regelmäßig alle Haushalte zu unterschiedlichen Themen
- Aktiver, regionaler Außendienst, persönliche Hausbesuche zum Wunsch-/Beratungstermin
- Online-Bestellung auf www.wir-sind-toni.de
- Nach Erreichung der 20% Vertragsquote erfolgt die Feinplanung und der BBV Ausbau

BBV Produkte und Preise für Privat- und Geschäftskunden

toni – die Produktmarke der BBV

- Die Breitbandversorgung Deutschland (BBV) ist die Firma, die das Netz plant, aufbaut und betreibt. Sie ist der exklusive Ansprechpartner für Gemeinden und Kreis.
- Für den Kontakt mit Endanwendern wurde die Produktmarke „toni“ ins Leben gerufen. Diese ermöglicht eine andere, direkte Ansprache und widmet sich direkt den Bedürfnissen der Endkunden.
- Damit ein Wiedererkennungswert geschaffen werden kann, wurde mit „toni“ ein prägnanter und möglichst universeller Name ausgewählt und sich bereits bewährt.
 - toni kann männlich oder weiblich sein
 - toni kann groß oder klein sein
 - toni kann dick oder dünn sein
 - toni ist die Lösung für die Bedürfnisse unserer Kunden



Die “toni” Internet-Produkte der BBV

- **Vertragslaufzeiten:**
1 Monat, für alle Privat- und Geschäftskundentarife
- **Bandbreiten:**
 - Privatkunden:
300/300 Gbit/s, 500/500 Gbit/s, 700/700 Gbit/s, 1/1 Gbit/s
 - Geschäftskunden mit SLA:
300/300 Gbit/s, 700/700 Gbit/s 1/1 Gbit/s

Telefonie
und TV
optional
erhältlich

Immer mit
symmetrischer
Bandbreite

Geschwindigkeit up/down	Privatkunden € brutto		Geschäftskunden mit SLA € netto	
300Mbit/s	toni basic*	40,00€	toni pro 300 Mbit/s	295,- €
500 Mbit/s	toni family*	50,00€		
700 Mbit/s	toni family +*	70,00€	toni pro + 700 Mbit/s	795,- €
1.000 Mbit/s	toni giga	90,00€	toni pro giga 1 Gbit/s	995,- €

* Auch für Geschäftskunden ohne SLA zum Nettopreis buchbar

Zum Vergleich: toni vs. Telekom

- BBV liefert den Anschluss der Zukunft (100% kupferfrei)
 - garantierte Geschwindigkeiten – synchron!
 - Wertsteigerung Ihrer Immobilie durch Glasfaseranschluss
- Veraltete Kupfer-Technologie ohne Zukunftspotential bei der Telekom

Anbieter	toni	Telekom
Technologie	Glasfaser (FTTH)	DSL Vectoring (FTTC)
Geschwindigkeit download	garantierte 300 Mbit/s	bis zu max. 100 Mbit/s
Geschwindigkeit upload	garantierte 300 Mbit/s	bis zu max. 50 Mbit/s
Maximal garantierte up/ download-Geschwindigkeit am Standort	1 Gbit/s down 1Gbit/s up bei Bedarf u.U. mehr	100 Mbit/s up bis zu max. 250 Mbit/s down mit Super-Vectoring bis zu max. 50 Mbit/s up
Telefonie mit Festnetz-Flat	Optional (5€)	Inkl.
Preis	ab 40,- €* 	19,95€* *ab dem 7. Mon. 44,95€

Optional: Telefonie

Telefonie kann jederzeit zu einem Internetvertrag dazu gebucht werden

- Telefonanschluss komplett ohne Internetvertrag 20€/mtl.
- Telefonieoption für Privatkunden
 - 5€ / Monat, inkl. Flatrate ins deutsche Festnetz
 - 9,8 ct. / Minute ins deutsche Mobilnetz
 - Flatrate für deutsche Handynetze optional erhältlich
- Telefonieoption für Geschäftskunden
 - 4,30€ netto / Monat
 - 1,9 ct. / Minute ins deutsche Festnetz
 - 8,42 ct. / Minute ins deutsche Mobilnetz
 - Günstiger telefonieren mit Minutenpaketen



**Inkl. Portierung
Ihrer alten
Rufnummer**

**Danke für Ihre
Aufmerksamkeit!**